

令和7年度

参加費
無料

令和8年
3/22日

マンション管理組合 交流会

今までに参加された方からのアンケート

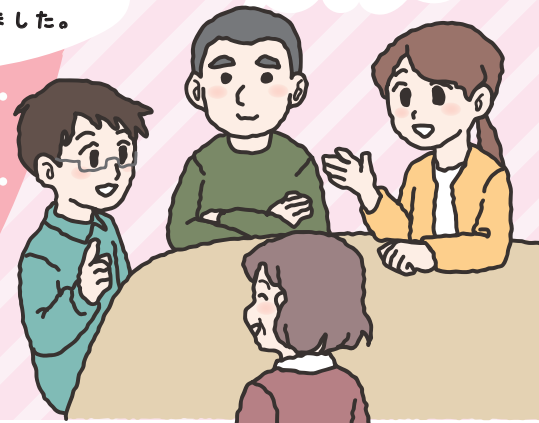
管理組合交流会とは、

管理組合活動で日頃感じている疑問や
悩み事を他の管理組合の方と
話し合っ解決のヒントを見つける場です。
管理組合の経験談や弁護士・建築士から
参考意見も聞ける情報交換会です。
是非、気軽にご参加ください。

同じような課題に
悩む他のマンション
の状況がわかり、
参考になりました。

様々な情報が入手できる
ので、参加してよかった。

専門家のアドバイス
がわかりやすかった。



時 間

第1部 13:00～14:30

第2部 15:00～16:30

(第1部と第2部は入替制です。受付は各時間の10分前に開始します)

場 所

大阪市立住まい情報センター5階研修室

定 員

各部 15名 (申し込み多数の場合は、初めて参加される方、大阪市マンション管理支援機構の登録管理組合を優先して抽選します)

申し込み方法

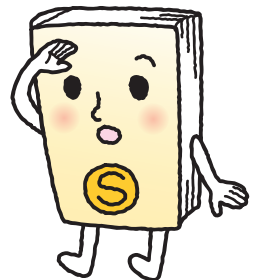
はがき、FAX、ホームページからお申し込みください。

※セミナー受講ノートの登録者は電話でもお申し込みいただけます。

※申し込み締め切り 令和8年3月8日(日) 必着

内 容

- ・テーマに沿って日ごろの疑問点や悩みについて、他の管理組合の経験談を聞くことができます。
- ・弁護士や建築士にアドバイスを求めることができます。



咳エチケットにご協力ください。

申し込み締め切り日

令和 8 年 3 月 22 日 日

令和8年3月8日 日 必着



第1部 13:00~14:30

第2部 ▶ 15 : 00 ~ 16 : 30

(第1部と第2部は入れ替え制です。受付は各時間の10分前に開始します)

※締め切り後、抽選結果を電話、メール、はがき等で通知します。
※締め切り後でも定員に達していない場合は、先着順で申し込みを受け付けます。

※管理会社やマンション管理士、工事業者などマンション管理に関わることを「業」とされている方は、参加できません。

定員

各部 15名 (申し込み多数の場合は、初めて参加される方、大阪市マンション管理支援機構の登録管理組合を優先して抽選します)

申し込み方法

はがき・FAXの場合

下記申込書に必要事項を記入のうえ、送付または送信ください。

はがき送付先

〒530-8582(住所不要)

大阪市立住まい情報センター4階 住情報プラザ内
「大阪市マンション管理支援機構 交流会」係

FAX送信先

FAX 06-6354-8601

ホームページの場合

大阪市マンション管理

檢 索

<https://www.osakacity-mansion.jp/>

スマートフォンの方はこちらから



お問い合わせ先

大阪市マンション管理支援機構
事務局 06-4801-8232

※お申し込みいただきました際の個人情報、セミナーのご案内等の発送及び利用状況の統計基礎データとしてのみ利用させていただきます。当日は、築年数と総戸数を参加者に紹介します。

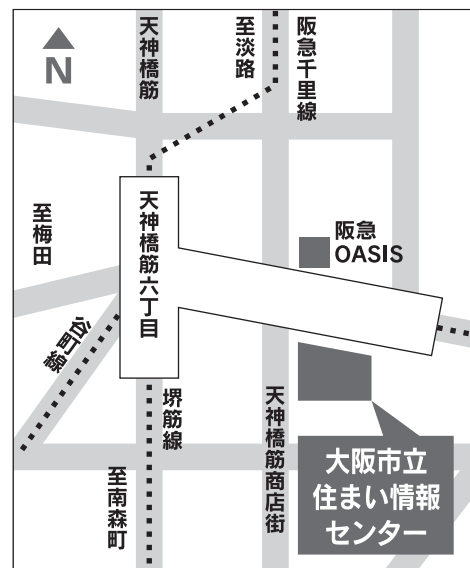
※当日の午前10時時点で「暴風警報」が発令されている場合は、中止とさせていただきます。

大阪市マンション管理支援機構 構成団体（設立2000年6月）

大阪市・大阪市住まい公社・(独)住宅金融支援機構近畿支店・大阪弁護士会・大阪司法書士会・大阪土地家屋調査士会・(公社)大阪府不動産鑑定士協会・近畿税理士会・(公社)大阪府建築士会・(一社)マンション管理業協会関西支部・(一社)不動産協会関西支部・(一社)マンションリフォーム推進協議会近畿支部・大阪ガスマーケティング(株)・(株)オペテージ

令和7年度「交流会」参加申込書

| | | | | | | | | | |
|---------------------|---|---------------------------------------|-------------------------|-----------------------|-------------|-----------------|--------|--|--|
| フリガナ | | 年 齢 | | 管理組合での役職 | | | | | |
| 氏 名 (必須) | | 30歳代以下・40歳代・50歳代 60歳代・70～74歳・75歳以上 | | | | | | | |
| 住 所 (必須) | 〒 ー 部屋番号まで記入してください。 | | | | | | | | |
| マンション名 | | | 建 築 年 (必須) 西暦 | 階 数 | 総戸数 (必須) | 当機構への登録 (必須) | | | |
| 電話番号 (必須) | ー ー | | 年 | 階 | 戸 | 済 ・ 未 | | | |
| FAX番号 | ー ー | | 参加経験 | (初めて参加する) (参加したことがある) | | | | | |
| 希望に○ (必須) | 第1部 (13:00～) | | | 第2部 (15:00～) | | | どちらでも可 | | |
| 話したい 内 容 (必須) | 希望に○： (大規模修繕工事) ・ (管理会社との関係) ・ (規約) ・ (総会) ・ (理事会運営) 上記以外は具体的に ご記入ください 内容 [] | | | | | | | | |



- Osaka Metro谷町線・堺筋線・阪急電鉄「天神橋筋六丁目」駅下車3号出口直結
- JR環状線「天満」駅から北へ約650m

※ はがきで申し込まれる方は、この用紙をはがきに貼ってご利用ください。